

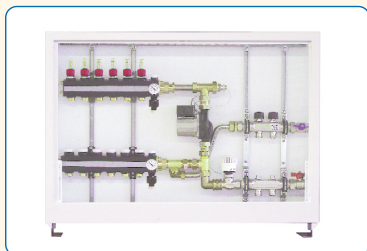


Les stations de régulation entièrement pré-montées sont livrables en de nombreuses variantes:

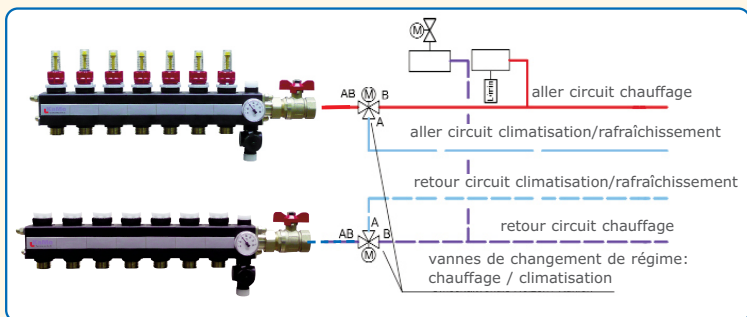
KaMo fournit des stations pré-montées dans des coffrets à encastrer ou en apparent, avec tuyauteries horizontales ou verticales. De même, si on le souhaite, avec sections de montage pour compteur d'eau et compteur calorimétrique.

**D'autres variantes** sont réalisables à bref délai: vannes d'équilibrage de section de ligne, vannes à pression différentielle, régulateurs de débit volumique dynamiques, vannes de zone, etc..

Appelez-nous directement ou prenez contact par l'intermédiaire de notre service commercial. Vous trouverez votre interlocuteur facilement et rapidement sur le site [www.kamo.de](http://www.kamo.de).



### Utilisables pour le chauffage et la climatisation



Distribué par:

#### Agent Commercial France

**G S I**  
PA de la Teillais - 12 rue Jean-Marie David  
35740 PACE / FRANCE  
Monsieur Gilles Simonessa  
Téléphone: 06.84.21.84.83

Madame Florence Pressard  
Téléphone: 06.62.31.36.45

#### KaMo Service France

**KaMo Verteilersysteme GmbH**  
Max-Planck-Straße 11  
D-89584 Ehingen ALLEMAGNE

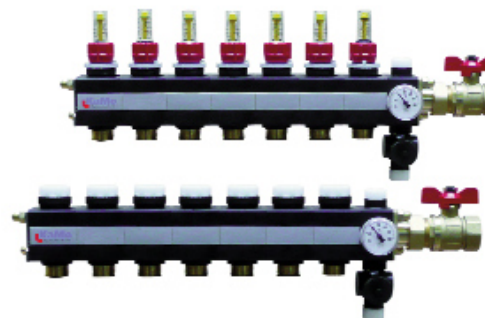
Téléphone: 00 49 73 91 70 07-22 /-33  
Fax: 00 49 73 91 70 07-39  
E-Mail: [france@kamo.de](mailto:france@kamo.de)  
Internet: [www.kamo.de](http://www.kamo.de)

32600092-F / 3. édition 11/10

Document et photos non contractuels. La société KaMo se réserve le droit de modifier à tout moment les caractéristiques indiquées dans ce document.

En matériau de synthèse:

# Thermflex® HVT

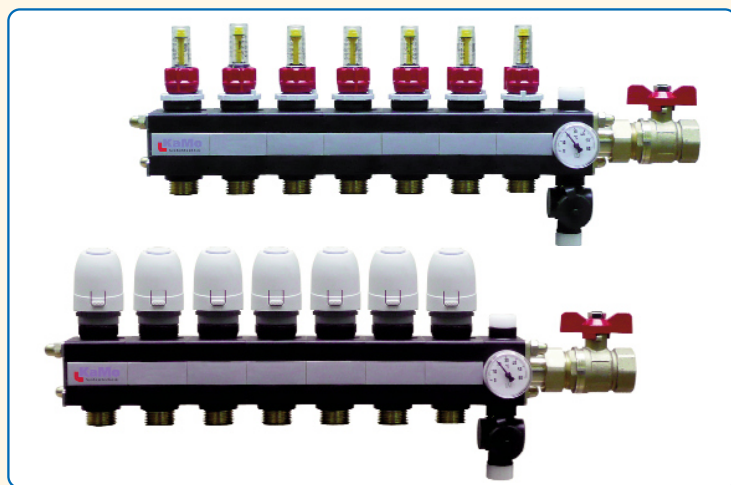


## Les avantages du collecteur plancher chauffant – rafraîchissant Thermflex®

- **Matériau de synthèse haute performance**  
Ce matériau de synthèse présente une excellente résistance à la température et au vieillissement.
- **Chauffage et climatisation**  
Le Thermflex est utilisable aussi bien dans les circuits de chauffage que dans les circuits de climatisation/rafraîchissement.
- **Pré-monté prêt à être raccordé**  
Egalement livrable, si on le souhaite, dans le coffret ou comme station de régulation.

**Systemes de distribution.**  
D'eau et de chaleur

# Polyvalent: le collecteur en matériau de synthèse **Thermflex® HVT**



## Avantages:

- raccordement possible par la gauche ou par la droite
- entraxe 50 mm
- filetages de raccordement en laiton
- perte de charge réduite
- sans problème quelle que soit la qualité de l'eau
- montage mural, en plafonnier ou en armoire

### Polyvalent:

Qu'il s'agisse d'une installation neuve, d'une modernisation ou d'une rénovation: le Thermflex est polyvalent

### Grande durée de service:

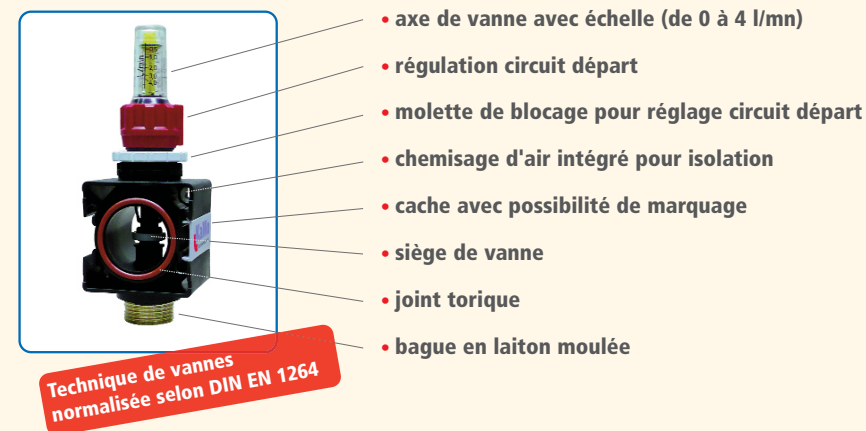
Renforcé par des fibres de verre, le matériau est extrêmement résistant à la corrosion et au vieillissement

### Grande souplesse:

Les collecteurs peuvent être montés superposés ou les uns à côté des autres (gain de place)

### Chauffage et rafraîchissement:

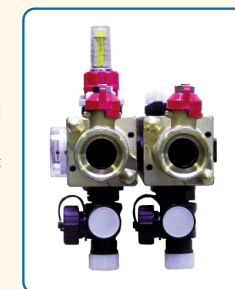
Pas d'eau de condensation grâce à une isolation optimale par chemisages d'air, même dans le cas de grandes différences de température



## Idéal pour la remise à niveau d'anciennes installations de chauffage:

### Couplage des tronçons de collecteurs

Les rampes des circuits départ et retour peuvent être accouplées les unes aux autres par l'intermédiaire d'une bride en matériau synthétique spécial. C'est une solution idéale lorsqu'il s'agit de remplacer d'anciens collecteurs ou de monter des collecteurs dans des emplacements étroits offrant une profondeur de montage suffisante.



### Caractéristiques du collecteur Thermflex® dimension de raccordement:

dimension de raccordement:	IG R1
pression / température de service:	à 6 bars : -20 °C à 60 °C à 3 bars : -20 °C à 90 °C
débit d'eau max. par collecteur:	3,5 m <sup>3</sup> /h
coefficient kvs vannes de départ et de retour:	1,2 m <sup>3</sup> /h
sorties:	2-12 circuits de chauffage
écartement départ circuits:	50 mm
thermomètre:	0 °C à 60 °C