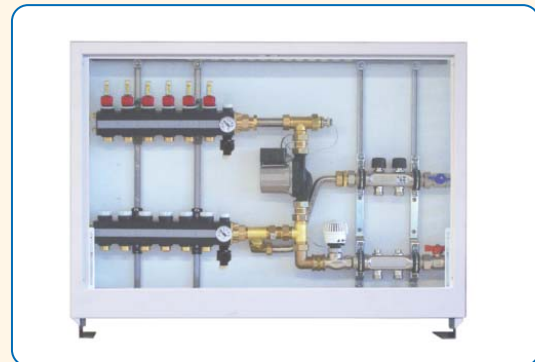




Las estaciones de distribución y regulación completamente premontadas están disponibles en numerosas variantes:

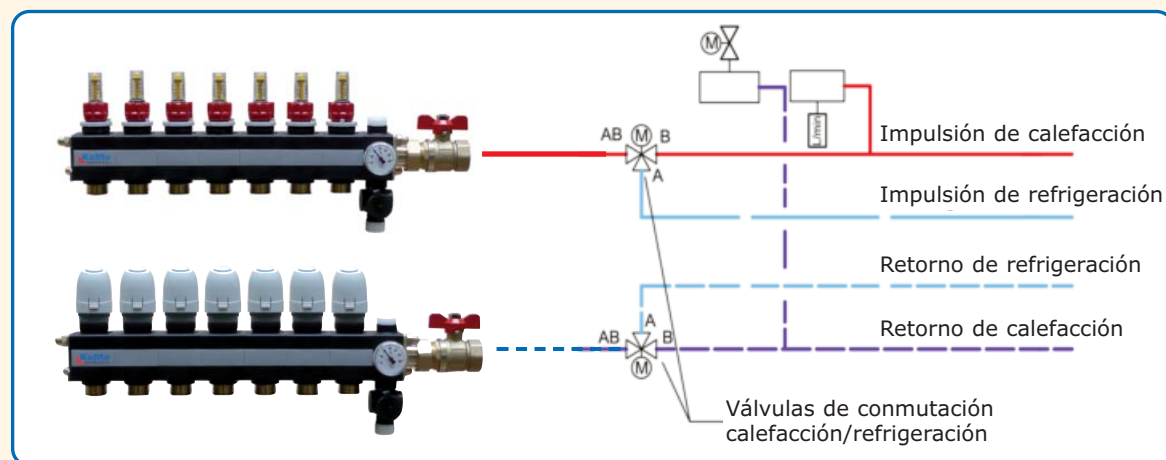
KaMo ofrece estaciones de distribución en armarios empotrados o de superficie para tuberías dispuestas en vertical u horizontal. Opcionalmente disponibles con piezas distanciadoras para contadores de calor y agua.



También podemos ejecutar **otras variantes** a petición y en un corto espacio de tiempo incorporando, por ejemplo, válvulas reguladoras de ramal, reguladores dinámicos de caudal o válvulas zonales.

**Llámenos directamente o póngase en contacto con su distribuidor más cercano.** Encontrará fácilmente su interlocutor en [www.kamo.de](http://www.kamo.de).

## Para aplicaciones de calefacción y refrigeración



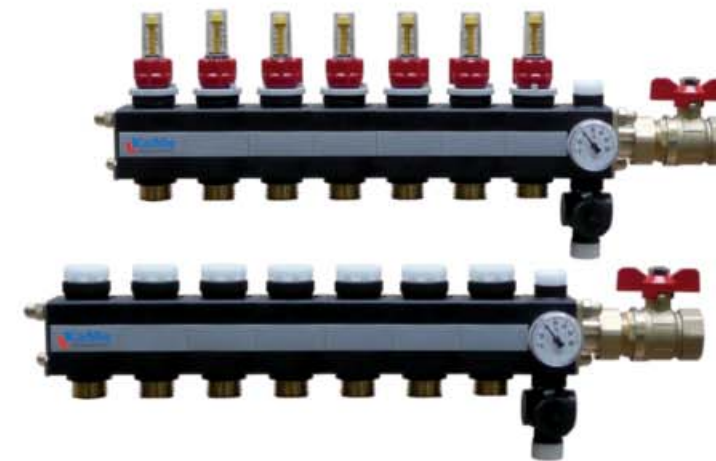
Entregado por:

**KaMo Verteilersysteme GmbH**  
Max-Planck-Straße 11  
89584 Ehingen

**Teléfono:** +49 73 91/70 07-0  
**Fax:** +49 73 91/70 07-80  
**E-Mail:** [export@kamo.de](mailto:export@kamo.de)  
**Internet:** [www.kamo.de](http://www.kamo.de)

32600092 07/14 ESP

# De plástico reforzado: Thermflex® HVT

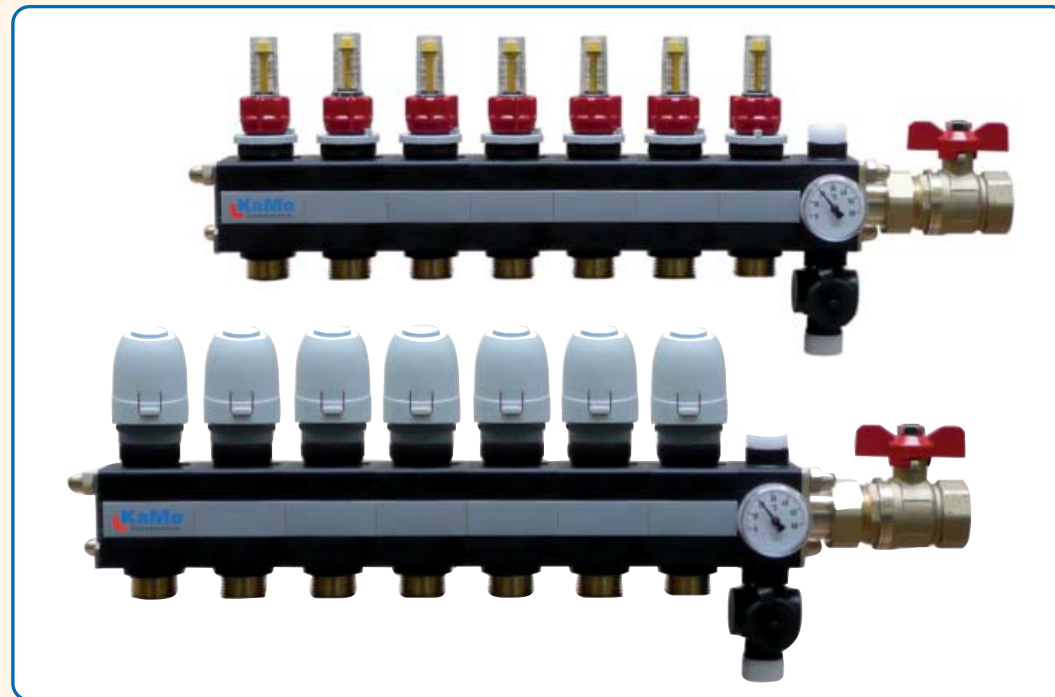


## Las ventajas del colector Thermflex®

- **Material plástico de alta calidad**  
El material plástico empleado presenta una excelente resistencia al calor y al envejecimiento.
- **Calefacción y refrigeración**  
El colector Thermflex se puede utilizar tanto en circuitos de calefacción como de refrigeración.
- **Premontado y listo para la instalación**  
Opcionalmente disponible en armario de distribución o como estación de regulación.

Distribución de  
agua y calor.  
Con **systema**.

# Aplicación universal: El colector de plástico Thermflex® HVT



Valvulería homologada según DIN EN 1264-4

- Eje de válvula con escala (de 0 a 4 l/min)
- Regulación de impulsión
- Volante bloqueable para la regulación de impulsión
- Cámara de aire integrada para aislamiento
- Placa rotulable
- Asiento de válvula
- Junta tórica
- Casquillo de latón fundido en bloque

## Ventajas clave:

- Posibilidad de empalme por la izquierda o la derecha
- Medida de eje 50 mm
- Todas las roscas de conexión de latón
- Reducida pérdida de carga
- Inocuo y apto para todas las calidades de agua
- Para montaje mural, en el techo o en armario

### Aplicación universal:

El Thermflex es muy versátil e idóneo tanto para proyectos de obra nueva como de actualización y rehabilitación.

### Larga vida útil:

El material plástico reforzado por fibra de vidrio es extremadamente resistente a la corrosión y al envejecimiento.

### Elevada flexibilidad:

Se pueden montar uno encima del otro o uno al lado del otro (para ahorrar espacio).

### Calefacción y refrigeración:

Sin condensación gracias al aislamiento óptimo por cámaras de aire, incluso con elevadas diferencias de temperatura.

## La solución perfecta para actualizar sistemas de calefacción obsoletos:

### Acoplamiento de las barras de colector

Los colectores de impulsión y retorno se pueden acoplar mediante una grapa especial de plástico. Esta solución es idónea cuando se sustituyen colectores obsoletos o cuando la instalación se realiza en espacios reducidos pero con suficiente profundidad.



### Datos técnicos del colector de calefacción Thermflex®

Medida de conexión:	rosca int. R1
Presión/temperatura de servicio:	a 6 bar: -20 °C a 60 °C a 3 bar: -20 °C a 90 °C
Volumen de agua máx. por colector:	3,5 m <sup>3</sup> /h
Valor kvs válvula de impulsión y retorno:	1,2 m <sup>3</sup> /h
Salidas disponibles:	2-12 circuitos de calefacción
Distancia entre circuitos de calefacción:	50 mm
Termómetro:	0 °C a 60 °C