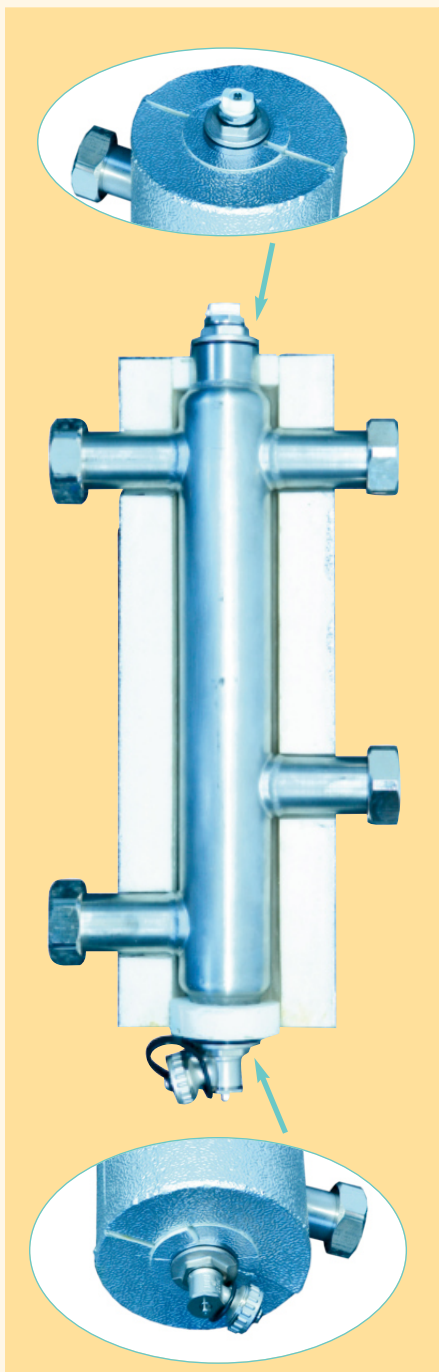


Гидравлическая стрелка

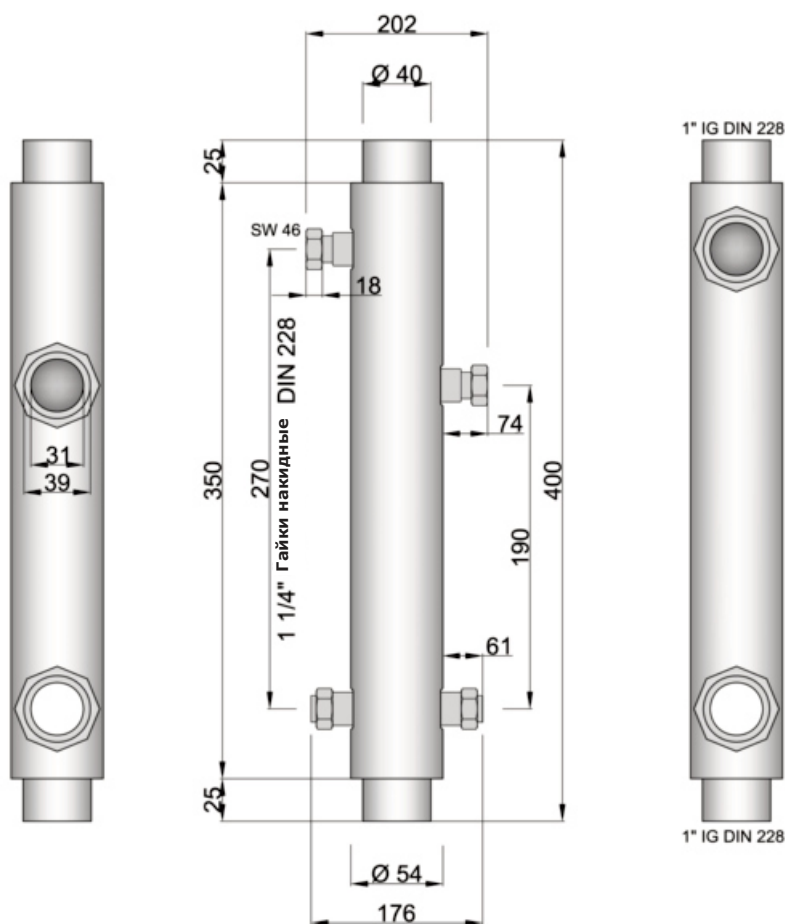
- Гидравлическое разделение контуров при различных объемах потока теплоносителя.
- Постоянный объема циркулирующего теплоносителя в контурах котла.
- Легкая регулировка (высокий КПД, малые значения эмиссии).
- Обеспечение работы системы при пиковых нагрузках.
- Малые затраты для балансировки системы, приемлимая стоимость.

Гидравлические стрелки применяются в установках с несколькими или одним котлом и с малым объемом теплоносителя, для согласования мощности. С помощью неё происходит гидравлическое разделение теплогенератора и теплопотребителя.

В случае если объем воды теплопотребителя больше чем объем котла, то тогда, с помощью стрелки возможно избежать недопачку воды теплопотребителю. При этом будет необходим дополнительный насос в контуре потребителя. Циркуляционный насос котла, должен обеспечивать достаточный запас по мощности. Также стрелка может быть необходима для двухконтурных систем (теплый пол/батареи, или установок с множеством радиаторных контуров).



- Нержавейка 1.4307, профиль VA DN 50, толщина стенки 1,6 мм, Т 3.4.
- Подключения для ПЛ, ОЛ, теплоисточника и теплопотребителя.
- Муфта сеснора 1/2", воздухоотвод сверху, дренажный кран снизу.
- Теплоизоляция
- Длина: 470 мм, диаметр с изоляцией 125 мм.



Объем потока	1000	2000	3000
Мощность Δt 20 К в кВт	23	46	7
Потеря давления первич. мБар	2	6	14
Скорость потока м/с в стрелке	0,14	0,27	0,4
Штуцеры	1 1/4" накладная гайка		
Рабочее давление	10 Бар		

KaMo Verteilersysteme GmbH

Max-Planck-Straße

89584 Ehinngen/ Germany

Telefon: +49739170 07-89 (Говорим по русски)

E-Mail: export@kamo.de

Internet: www.kamo.de